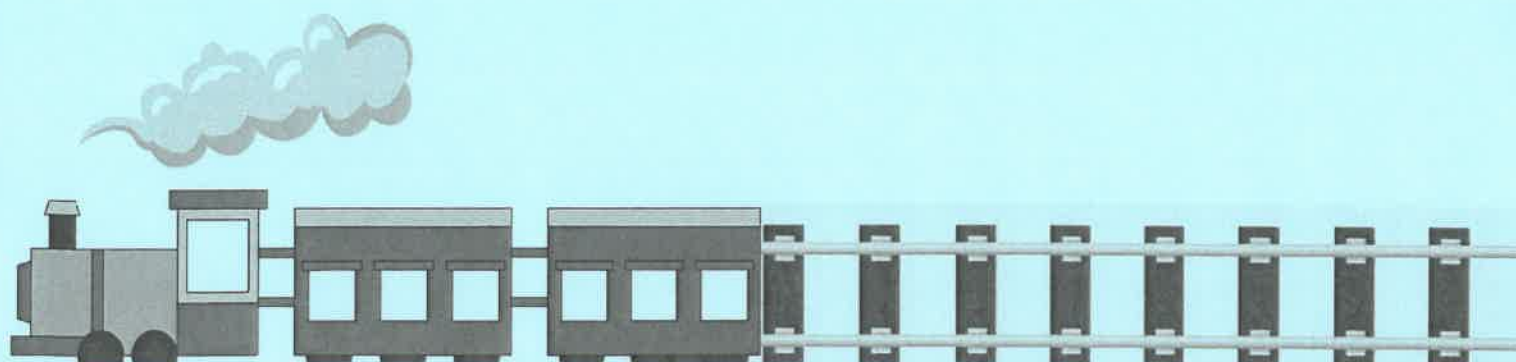


ภาคผนวก ข-6

รายงานการตรวจสอบการบำรุงรักษาระบบป้องกันการผูกרון
ระหว่างเดือนมกราคม-มิถุนายน พ.ศ. 2567



bfpf		รายงานการตรวจสอบระบบป้องกันการกัดกร่อน										Document No. : FM-PPM-009	
		CATHODIC PROTECTION										Rev. : 03	
		Effective Date. : 01/04/2565											
CP NO.	Date	KP.	Location	Potential (VDC)			Current (mA)		Acceptance	Remark			
				CP On	CP Off	Anode	DC	AC					
1		0+052 m	FPT-07										
2		0+347 m	โรงงานเหล็กถ้ำ							สูญเสีย			
3	27/3/2567	0+726 m	โรงงานเหล็กถ้ำ	-1.129	-1.145	-1.067	2.58	28.33		สูญเสีย			
4	27/3/2567	1+053	โรงงานเหล็กถ้ำ	-1.145	-1.147	-1.077	4.38	13.34					
5	27/3/2567	1+268 m	P-007, Sea Food	-1.227	-1.203	-1.139	4.06	54.19					
6	27/3/2567	1+526 m	P-074, Plaza	-1.103	-1.110	-1.035	3.59	28.47					
7	27/3/2567	1+733 m	โรงงานเหล็กถ้ำ	-1.145	-1.141	-1.585	-65.5	41.22					
8	27/3/2567	1+983 m	P-087R, Transmexโก	-1.137	-1.072	-1.144	2.62	5.90					
9	27/3/2567	2+230 m	P-088R, The Address	-0.902	-0.876	-0.371	0.03	0.08		ค่าต่ำ			
10	27/3/2567	2+607 m	โกดัง	-1.162	-1.154	-1.067	3.3	3.98					
11	27/3/2567	2+801 m	P-112	-1.160	-1.097	-1.157	-9.34	22.12					
12	18/4/2567	3+140 m	ถังเก็บ P-120	-1.202	-1.186	-1.104	7.08	7.71					
13	18/4/2567	3+409 m	Slurman P-120	-1.068	-1.071	-0.974	7.94	31.44					
14	18/4/2567	3+904 m	สถานีรถไฟ P-143	-1.180	-1.183	-1.086	3.83	8.26					
15	18/4/2567	4+142 m	MAZDA, ROPAL-151	-1.023	-1.038	-1.072	-1.17	35.33					
16	18/4/2567	4+375 m	Watana auto P-153	-1.039	-0.907	-1.027	-0.01	0.07					
17	18/4/2567	4+640 m	พ. 21 กะสีน P-180	-1.126	-1.104	-1.453	27.41	19.91					
18	18/4/2567	4+904 m	บ่อเก็บน้ำ P-177	-1.205	-1.167	-1.501	-29.94	9.90					
19	18/4/2567	5+119 m	สถานีรถไฟ P-186	-1.194	-1.195	-1.125	1.38	2.66					
20	18/4/2567	5+502 m	Foodland P-184	-1.159	-1.185	-1.078	-6.92	5.36					
21	18/4/2567	5+680 m	P-198	-1.163	-1.056	-1.161	-1.52	14.01					
22	7/3/2567	6+009 m	BY-02 P-200	-1.228	-1.236	-1.270	-23.46	77.6					
23	7/3/2567	6+498 m	ชุมชนพรหมเทว (ติดตั้งระบบ CP) 23 ต. 147	-1.344	-1.325	-1.350	-2.09	9.76		6+498 m			
24			P-202, NABA (ติดตั้งใหม่)	-1.251	-1.196	-1.551	-75.5	41.2		6+755 m			
จัดทำโดย									วันที่	25-6-67			
ทบทวนโดย									วันที่	25-06-2567			
อนุมัติโดย									วันที่	25-06-2567			

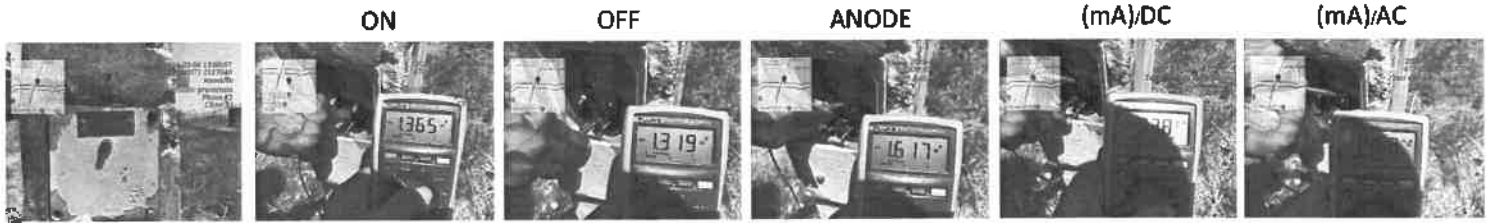
bfpi		รายงานการตรวจสอบระบบป้องกันการผุกร่อน										Document No. : FM-PPM-009	
CATHODIC PROTECTION												Rev. : 03	
Effective Date. : 01/04/2565													
CP NO.	Date	KP.	Location	Potential (VDC)			Current (mA)		Acceptance	Remark			
				CP On	CP Off	Anode	DC	AC					
25	7/3/2567	7+038 m	P-240 ไทร่งส่วน	-1.197	-1.194	-1.039	5.77	39.57					
26	7/3/2567	7+457 m	P-252	-1.292	-1.277	-1.138	12.82	113.7					
27	7/3/2567	7+912 m	P-285	-1.263	-1.199	-1.253	-1.57	33.3					
28	7/3/2567	8+515 m	P-283								สายขาด		
29	7/3/2567	8+570 m	P-288	1.256	-1.111	-1.253	-3.84	79.7					
30	7/3/2567	8+805 m	P-295	-1.298	-1.242	-1.611	-75.3	198.7					
31	7/3/2567	8+965 m	P-300	-1.237	-1.241	-1.097	15.8	144.1					
32	7/3/2567	9+118 m	P-305 ม.เกษตรศาสตร์	-1.236	-1.236	-1.160	5.7	96.3					
33	19/3/2567	9+420 m	P-309 ม.เกษตรศาสตร์	-1.255	-1.233	-1.556	-51.82	178.7					
34	19/3/2567	9+707 m	P-317 (ม.เกษตรศาสตร์)	-1.233	-1.232	-1.078	0.66	12.60					
35	7/3/2567	9+940 m	P-323	-1.242	-1.233	-1.105	4.07	13.29					
36	7/3/2567	10+204 m	P-331	-1.228	-1.242	-1.075	5.59	44.23					
37	7/3/2567	10+279 m	P-333	-1.270	-1.228	-1.591	-26.11	22.6					
38	7/3/2567	10+675 m	สถานีรถไฟวังนก	-1.121	-1.229	-1.195	3.03	24.19					
39	12/3/2567	11+106 m	บ้านคำมอไร่วังนก	-1.209	-1.212	-0.974	12.10	12.77					
40	12/3/2567	11+207 m	บ้านคำมอไร่วังนก	-1.219	-1.226	-1.398	-17.50	25.89					
41	12/3/2567	11+397 m	บ้านป่าไร่วังนก (P-388)	-1.244	-1.140	-1.243	6.36	18.49					
41/1	12/3/2567		บ้านป่าไร่วังนก(สัปดาห์ใหม่)	-1.230	-1.197	-1.571	127.8	61.2					
42	12/3/2567	12+128 m	ทุ่งพริก (P-389)	-1.222	-1.226	-1.137	3.92	4.51					
43	12/3/2567	12+244 m	ทุ่งพริก (P-392)	-1.231	-1.236	-1.132	0.41	0.63					
44	12/3/2567	12+438 m	ทุ่งพริก (P-398)	-1.238	-1.233	-1.426	-16.1	1.96					
45	12/3/2567	12+772 m	P-407	-1.245	-1.245	-1.421	-19.67	13.54					
46	12/3/2567	13+016 m	ทวนบนดิน (P-414)	-1.250	-1.237	-1.453	-40.33	18.64					
47	12/3/2567	13+416 m	P-428	-1.237	-1.246	-1.076	11.73	20.43					
จัดทำโดย				ค่า						วันที่	25-6-67		
ทบทวนโดย				ค่า						วันที่	25-06-2567		
อนุมัติโดย				ค่า						วันที่	25-06-2567		

bfpi		รายงานการตรวจสอบระบบป้องกันการผุกร่อน CATHODIC PROTECTION										Document No. : FM-PPM-009	
												Rev. : 03	
												Effective Date. : 01/04/2565	
CP NO.	Date	KP.	Location	Potential (VDC)			Current (mA)		Acceptance	Remark			
				GP On	GP Off	Anode	DC	AC					
48	13/3/2567	13+675 m	P-433	-1.235	-1.235	-1.090	7.89	49.92					
49	13/3/2567	13+906 m	P-436	-1.232	-1.243	-1.102	10.41	12.70					
50	13/3/2567	14+161 m	P-447	-1.224	-1.232	-1.079	6.10	17.02					
51	13/3/2567	14+420 m	P-465	-1.218	-1.228	-1.029	1.49	1.97					
52	13/3/2567	14+689 m	P-482	-1.229	-1.228	-1.073	4.65	0.24					
53	13/3/2567	15+022 m	P-471	-1.219	-1.235	-1.110	15.82	30.53					
54	13/3/2567	15+186 m	P-476	-1.233	-1.239	-1.027	18.69	24.45					
55	13/3/2567	15+560 m	P-466	-1.246	-1.224	-1.575	48.27	9.52					
56	13/3/2567	15+860 m	P-466	-1.265	-1.228	-1.568	97.0	22.01					
57	13/3/2567	15+997 m	P-500	-1.200	-1.203	-1.039	7.47	3.55					
58	13/3/2567	16+208 m	P-504 บ้านวัง	-1.233	-1.24	-1.125	12.51	12.78					
59	13/3/2567	16+408 m	P-512	-1.231	-1.234	-1.123	5.1	3.03					
60	13/3/2567	16+600 m	P-517	-1.239	-1.224	-1.503	39.12	10.18					
61	13/3/2567	16+910 m	P-526	-1.217	-1.218	-1.105	8.28	15.57					
62	13/3/2567	17+205 m	P-534, BV-3	-1.214	-1.209	-1.094	7.85	2.05					
63	14/3/2567	17+492 m	P-563	-1.221	-1.214	-1.090	3.79	5.73					
64	14/3/2567	17+849 m	P-564	-1.226	-1.231	-0.989	11.45	4.18					
65	14/3/2567	18+107 m	P-564	-1.230	-1.231	-1.107	0.43	2.78					
66	14/3/2567	18+408 m	P-581	-1.236	-1.235	-1.234	2.31	4.34					
67	14/3/2567	18+610 m	P-577	-1.238	-1.233	-1.312	7.35	12.63					
68	14/3/2567	18+870 m	P-583	-1.234	-1.237	-1.120	5.04	9.82					
69	14/3/2567	19+163 m	P-591, ฟ้าแดง	-0.993	-1.200	-1.002	37.10	0.39					
70	14/3/2567	19+461 m	P-600, ภูเขาแดง	-1.236	-1.247	-1.100	5.9	6.78					
71	14/3/2567	19+814 m	P-610	-1.233	-1.250	-1.121	6.43	0.07					
จัดทำโดย				ด้านหน้า					วันที่ 25-6-67				
ทบทวนโดย				ด้านหน้า					วันที่ 25-06-2567				
อนุมัติโดย				ด้านหน้า					วันที่ 25-06-2567				

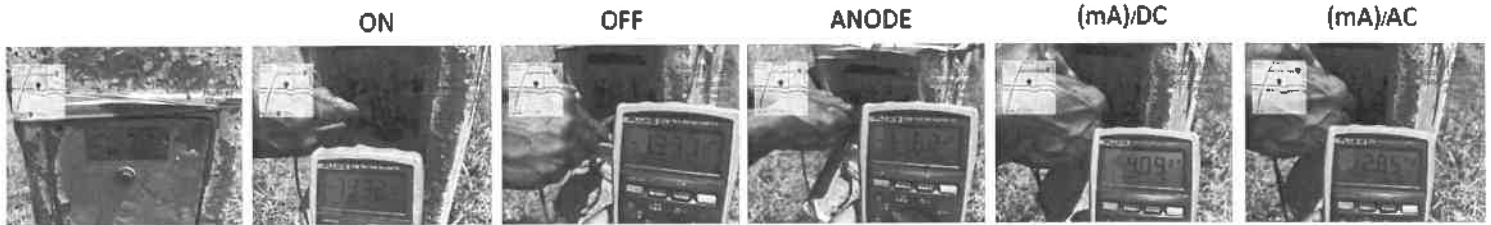
bfp			รายงานการตรวจสอบระบบป้องกันการผุกร่อน										Document No. : FM-PPM-009	
			CATHODIC PROTECTION										Rev. : 03	
			Effective Date. : 01/04/2565											
CP NO.	Date	KP.	Location	Potential (VDC)			Current (mA)		Acceptance	Remark				
				CP On	CP Off	Anode	DC	AC						
72	14/3/2567	20+050 m	P-417 กองท่า	-1.250	-1.253	-1.111	13.48	13.64						
73	14/3/2567	20+285 m	P-422, PTT	-1.254	-1.260	-1.160	0.62	0.36						
74		20+670 m	P-634							สายขาด				
75		20+846 m	P-639							สายขาด				
76		21+165 m	P-448							สายขาด				
77	14/3/2567	21+422 m	P-456, ทร. ลี้ซำขาว	-1.284	-1.289	-1.142	21.25	60.52						
78	14/3/2567	21+693 m	P-463 กองเรือขลุ่ย	-1.286	-1.288	-1.153	12.03	3.16						
79	14/3/2567	21+961 m	P-471	-1.312	-1.164	-1.315	-17.85	15.07						
80	14/3/2567	22+236 m	P-679R	-1.295	-1.302	-1.153	20.22	19.92						
81	20/3/2567	22+530 m	สถานีวัดน้ำท่า	-1.244	-1.247	-1.068	21.75	9.95						
82	20/3/2567	22+798 m	P-497, สถานีวัดน้ำท่า	-1.311	-1.253	-1.667	-94.0	32.32						
83	20/3/2567	23+071 m	P-474, ทร. วัดลาดกระบัง	-1.297	-1.295	-1.360	-10.49	17.29						
84	20/3/2567	23+434 m	P-712	-1.315	-1.300	-1.509	-12.29	22.11						
85	20/3/2567	23+555 m	P-716	-1.364	-1.290	-1.566	-10.47	87.3						
86	20/3/2567	23+778 m	P-724	-1.334	-1.313	-1.562	-75.1	9.50						
87	20/3/2567	23+052 m	BU-4 กองเรือประมง	-1.309	-1.316	-1.133	14.26	53.43						
88	20/3/2567	24+432 m	ท่าเรือวัดน้ำท่า	-1.303	-1.305	-1.159	3.11	8.87						
89	20/3/2567	24+667 m	P-155, P-740, กองเรือ	-1.299	-1.307	-1.057	10.32	7.99						
90	20/3/2567	24+943 m	P-168, P-737, กองเรือ	-1.316	-1.319	-1.154	15.03	8.91						
91	6/3/2567	25+251 m	ที่ Air Port	-1.365	-1.319	-1.617	-12.14	14.68						
92	6/3/2567	25+410 m	ที่ Air Port	-1.332	-1.331	-1.162	4.09	2.85						
93	6/3/2567	25+769 m	ที่ Air Port	-1.339	-1.349	-1.154	28.37	15.5						
จัดทำโดย			ตำแหน่ง						วันที่	95-6-67				
ทบทวนโดย			ตำแหน่ง						วันที่	95-06-2567				
อนุมัติโดย			ตำแหน่ง						วันที่	95-06-2567				

bfpi		รายงานการตรวจสอบระบบป้องกันการผุกร่อน										Document No. : FM-PPM-009	
CATHODIC PROTECTION												Rev. : 03	
Effective Date. : 01/04/2565													
CP NO.	Date	KP.	Location	Potential (VDC)			Current (mA)		Acceptance	Remark			
				GP/An	GP Off	Anode	DC	AC					
94	6/3/2567	26+035 m	ถัง Air Port	-1.341	-1.347	-1.187	25.73	61.2					
95	6/3/2567	26+307 m	ถัง Air Port	-1.348	-1.260	-1.166	0.01	14.25					
96	6/3/2567	26+576 m	ถัง Air Port	-1.327	-1.320	-1.135	24.8	23.99					
97	6/3/2567	26+849 m	ถัง Air Port	-1.333	-1.337	-1.146	33.83	23.26					
98	6/3/2567	27+120 m	ถัง Air Port	-1.322	-1.327	-1.139	28.91	17.01					
99	6/3/2567	27+391 m	ถัง Air Port	-1.339	-1.352	-1.142	32.51	6.96					
100	6/3/2567	27+665 m	ถัง Air Port	-1.342	-1.342	-1.170	35.66	7.40					
101	6/3/2567	27+933 m	ถัง Air Port	-1.330	-1.356	-1.158	33.51	4.93					
102	6/3/2567	28+203 m	ถัง Air Port	-1.352	-1.360	-1.101	9.56	0.90					
103	6/3/2567	28+474 m	ถัง Air Port	-1.355	-1.365	-1.153	45.13	13.73					
104	6/3/2567	28+744 m	ถัง Air Port	-1.352	-1.366	-1.150	55.51	22.48					
105	6/3/2567	29+013 m	ถัง Air Port	-1.361	-1.371	-1.147	1.10	2.88					
106	6/3/2567	29+285 m	ถัง Air Port	-1.366	-1.385	-1.172	48.70	17.30					
107	6/3/2567	29+553 m	ถัง Air Port	-1.408	-1.378	-1.578	-57.75	24.06					
108	6/3/2567	29+858 m	ถัง Air Port	-1.408	-1.381	-1.586	-55.85	29.20					
109	6/3/2567	30+053 m	ถัง Air Port	-1.377	-1.389	-1.565	23.66	7.62					
110	6/3/2567	30+426 m	ถัง Air Port	-1.432	-1.391	-1.584	-71.9	3.60					
111	6/3/2567	30+641 m	ถัง Air Port	-1.411	-1.382	-1.570	-59.03	11.12					
112	6/3/2567	30+904 m	ถัง Air Port	-1.399	-1.362	-1.556	-25.84	9.23					
113	6/3/2567	31+170 m	ถัง Air Port	-1.397	-1.386	-1.528	-3.72	2.55					
114	6/3/2567	31+383 m	ถัง Air Port	-1.393	-1.399	-1.149	27.54	17.03					
115	20/3/2567	31+472 m	BAFS	-1.318	-1.339	-1.117	53.35	25.09					
116	20/3/2567	31+756 m	BAFS	-1.309	-1.303	-1.456	-16.31	9.07					
จัดทำโดย				ตำแหน่ง						วันที่	25-6-67		
ทบทวนโดย				ตำแหน่ง						วันที่	27-06-2567		
อนุมัติโดย				ตำแหน่ง						วันที่	09-06-2567		

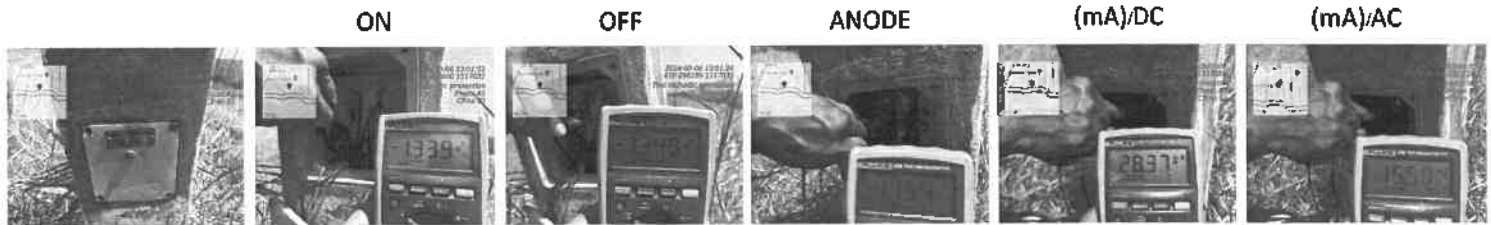
TEST CP PHASE#3 CP# 91 (KP. 25+251 m.)



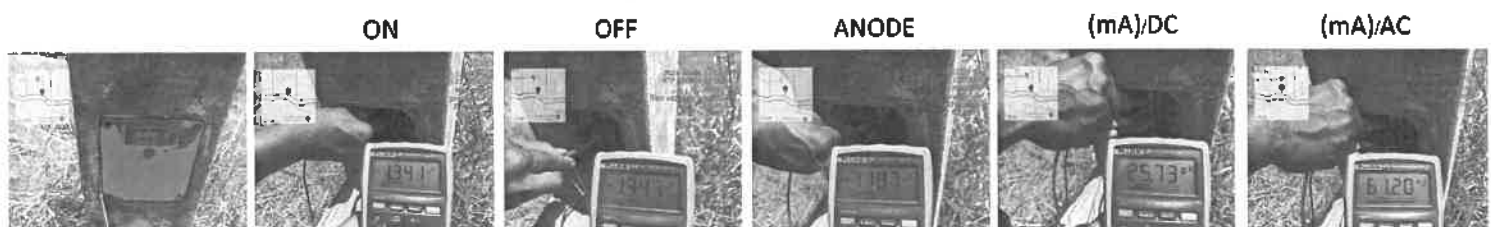
TEST CP# 92 (KP. 25+410 m.)



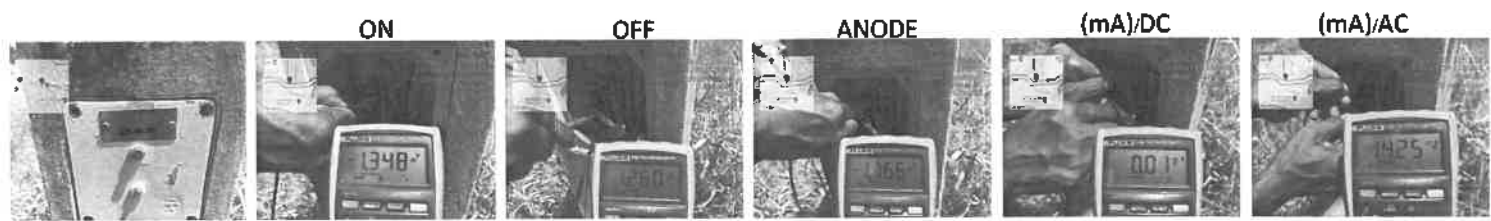
TEST CP# 93 (KP. 25+769 m.)



TEST CP# 94 (KP 26+035 m.)



TEST CP# 95 (KP. 26+307 m.)



TEST CP# 96 (KP. 26+576 m.)



TEST CP# 97 (KP. 23+849 m.)



TEST CP# 98 (KP. 27+120 m.)

ON

OFF

ANODE

(mA)/DC

(mA)/AC



TEST CP# 99 (KP. 27+391 m.)

ON

OFF

ANODE

(mA)/DC

(mA)/AC



TEST CP# 100 (KP. 27+665 m.)

ON

OFF

ANODE

(mA)/DC

(mA)/AC



TEST CP# 101(KP. 27+933 m.)

ON

OFF

ANODE

(mA)/DC

(mA)/AC



TEST CP# 102(KP. 28+203 m.)

ON

OFF

ANODE

(mA)/DC

(mA)/AC



TEST CP# 103(KP.28+474 m.)

ON

OFF

ANODE

(mA)/DC

(mA)/AC



TEST CP# 104(KP.28+744 m.)

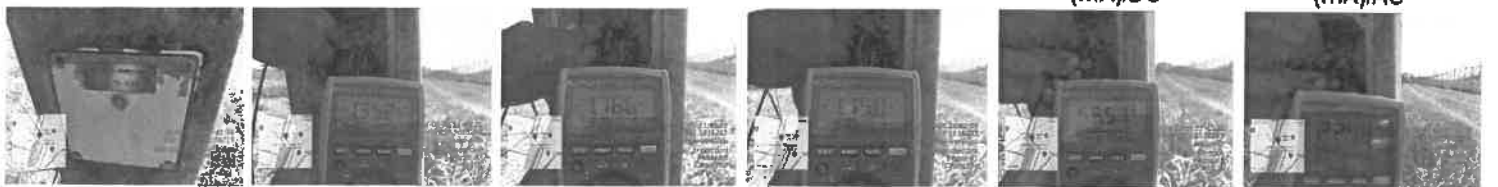
ON

OFF

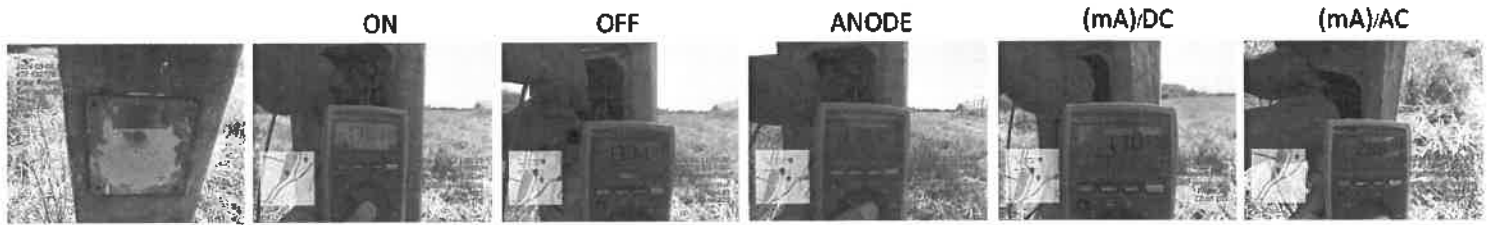
ANODE

(mA)/DC

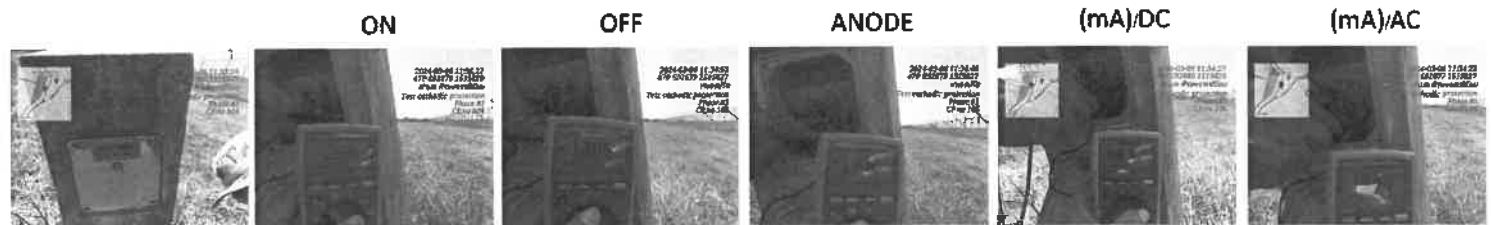
(mA)/AC



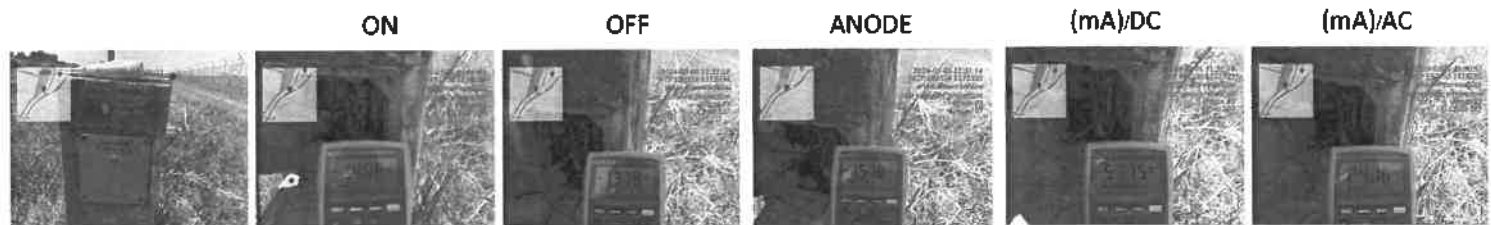
TEST CP# 105 (KP. 29+013 m.)



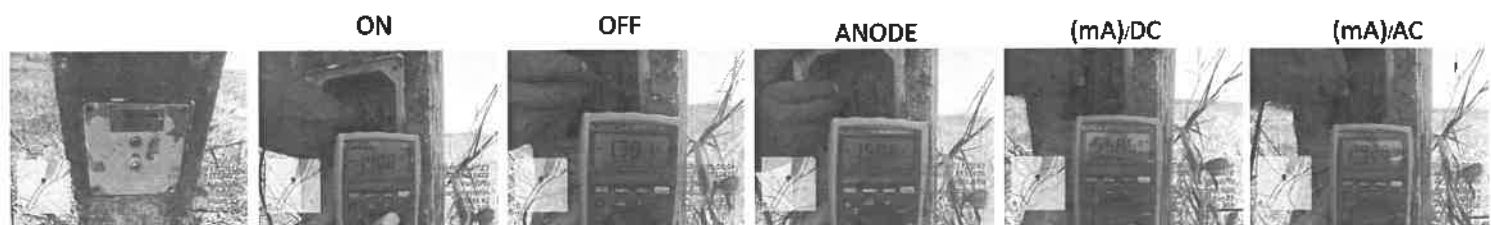
TEST CP# 106 (KP. 29+285 m.)



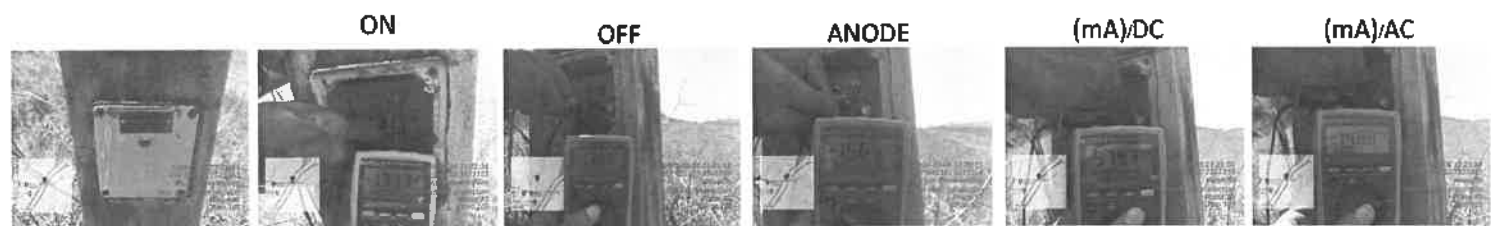
TEST CP# 107 (KP. 29 + 553 m.)



TEST CP# 108(KP. 29+858 m.)



TEST CP# 109(KP. 30+053 m.)



TEST CP# 110(KP.30+426 m.)



TEST CP# 111(KP.30+641 m.)



TEST CP# 112 (KP. 30+904 m.)

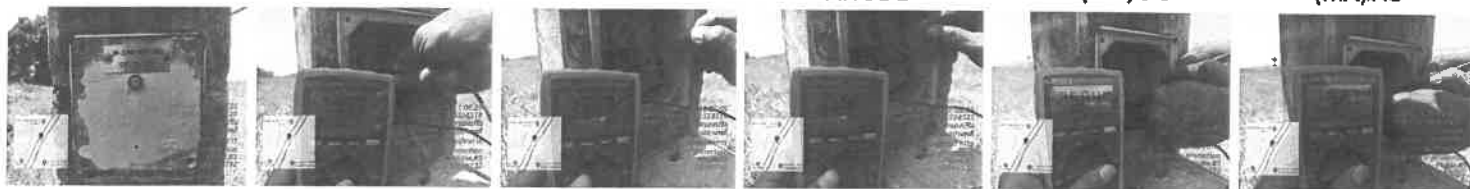
ON

OFF

ANODE

(mA)/DC

(mA)/AC



TEST CP# 113 (KP. 31+170 m.)

ON

OFF

ANODE

(mA)/DC

(mA)/AC



TEST CP# 114 (KP. 31 + 138 m.)

ON

OFF

ANODE

(mA)/DC

(mA)/AC



ภาคผนวก ข-7

แผนการดำเนินการซ่อมระบบป้องกันการผูกרון

